



biri.com.tr
0216 556 1020



BiRi
HIZLI KURULUM
KILAVUZU



Kılavuza Genel Bakış

Bu kılavuz Pikatel cihazının kurulması ve ilk ayarlarının yapılması için gerekli bilgileri içermektedir. Lütfen cihazınızı kullanmaya başlamadan önce bu kılavuzu okuyunuz. Bu bilgilerin dikkate alınmaması halinde Pikatel'in sorumluluk kabul etmeyeceğini, cihazın garanti kapsamı dışında kalacağını unutmayınız. Kullanım kılavuzu, cihazınızı bilinçli ve güvenli kullanmanızı sağlayan önemli bir kaynak olduğu için kullanım kılavuzunu mutlaka saklayınız.

İÇİNDEKİLER

Güvenlik ve Bakım

- Taşıma ve nakliye sırasında cihazınız, aksamlarına zarar gelmemesi için orijinal kutusuna koyulmalıdır.
- Cihazınızı sadece orijinal elektrik adaptörüyle çalıştırınız.
- Cihazın Ethernet portunu PSTN telefon şebekesine bağlamayınız.
- Bir arıza meydana geldiğinde cihazı açmayınız veya sökmeyiniz. 0216 556 10 20 Yardımcı BiRi Hattı'nı arayınız.
- Bir elektrik şoku tehlikesinden korunmak için cihazı sıvı temasından koruyunuz, nemli bir ortama maruz bırakmayınız.
- Gaz kaçağı ihbarı durumu varsa cihazı kullanmayınız, fişe takmayınız ve fişten çıkartmayınız.
- Ürünü tozlu ortamlarda kullanmayınız. Ürünün üzerinde oluşabilecek tozları kuru bir bezle alınız.
- Cihazın dış yüzeyini kuru bir bezle temizlemeniz tavsiye edilir. İçindeki elektronik kart ve devrelerle ilgili herhangi bir bakım önerilmez.
- Bağlantı ve kurulum için bu kılavuzun devamındaki bilgiler takip edilmelidir.

1	Giriş	2
1.1	Minimum Sistem Gereksinimleri	3
1.2	Kutu İçeriği	3
1.3	Pikatel IAD421W Ön Panel	4
1.4	Pikatel IAD421W Arka Panel	4
2	Pikatel IAD421W'nin Kurulumu	5
2.1	Modem ile Bilgisayar Arasındaki Fiziksel Bağlantılar	5
2.2	Kurulum Adımları	5
3	VoIP (İnternet Üzerinden Ses İletimi) Ayarları	10
3.1	Hızlı Bilgi-ARATEST	10
4	Özel Uygulamalar	10
4.1	Aktivite Sayacı	10
4.2	Test Programı	12
4.3	Yazılım Güncelleme Programı	12
5	Diğer Bilgiler	15
5.1	Geliştiren ve Üretimini Yaptıran Firma Bilgileri	15
5.2	BiRi Hizmetini Veren Firma Bilgileri	15

1-Giriş

BiRi Paketi - Pikatel IAD421W , evinizde veya işyerinizdeki var olan ADSL (Asimetrik Sayısal Abone) hattı üzerinden internet erişimi sağlayan; aynı zamanda bu internet erişimi üzerinden Koç.net aracılığıyla indirimli telefon görüşmesi yapmaya ve kablolu veya kablosuz yerel bilgisayar ağı kurmaya yarayan, tüm ses ve veri erişimi ihtiyaçlarınızı karşılayacak bir "kablosuz ağ geçidi"dir. (Wireless gateway)

Cihaz, ADSL2+ modem, router, ses ağ geçidi (VoIP Gateway), firewall ve kablosuz erişim noktası (access point) fonksiyonlarını tek başına yerine getirir.

4 Ethernet ve 1 USB portu ile kablolu bağlantı da mümkündür.

ADSL2+, 24 Mbps veri alma (download) ve 4 Mbps veri gönderme (upload) hızı kapasitelidir. Ethernet arayüzü 100 Mbps full duplex özelliğine sahiptir.

Pikatel IAD421W, modem ve VoIP telefon fonksiyonlarını tek bir cihazda birleştiren entegre QoS özelliğine sahiptir. QoS (Quality of service) özelliği sayesinde belli uygulamaların data paketlerine internete erişimde öncelik tanınabilir.

Ses uygulamaları (VoIP) için bu tanım fabrika ayarı olarak yapılmıştır; bunun için VoIP cihazı (Ses ağ geçidi) olarak, Pikatel IAD421W, azami ses kalitesini sağlar.

Pikatel IAD421W'ye bağlanacak bir telefonla ADSL bağlantınız üzerinden Koç.net aracılığıyla şehir içi görüşmeler dışındaki tüm telefon görüşmelerinizi yapmanız mümkündür. Pikatel IAD421W'nin programına göre şehirlerarası, milletlerarası ve Turkcell, Vodafone, Avea cep telefonu aramaları, ADSL hattınızla Koç.net üzerinden; şehir içi aramalarda Türk Telekom sabit hattı üzerinden gerçekleşir. ADSL veya elektrik kesintisi durumlarında tüm aramalarınız otomatik olarak normal sabit hattınızdan gider. Böylelikle herhangi bir hizmet kesintisi yaşanmaz.

1.1 Minimum Sistem Gereksinimleri

Pikatel IAD421W Kablosuz ADSL2+ VoIP Router cihazının kullanımı için aşağıdaki donanım ihtiyacı vardır:

- Telefon hattı üzerinden çalışan ADSL hizmetinin açık ve çalışır durumda olması (VoIP kullanımı için 512 Kbps ve üstü bağlantı hızı tavsiye edilmektedir)
- Kablolu kullanım için: TCP/IP protokolünü çalıştıran Ethernet adaptörü olan bir bilgisayar
- Kablosuz kullanım için: 802.11b veya 802.11g kablosuz adaptörü veya kablosuz özelliğe sahip bilgisayar
- Windows 2000, ME, XP, Vista işletim sistemi
- Pentium 200 MHz işlemci veya üzeri
- Minimum 32 Mb sabit disk alanı
- Ethernet ağ bağdaştırıcı kartı ve/veya kablosuz istemci

1.2 Kutu İçeriği

- Pikatel IAD421W
- 2 adet RJ-11 hat kablosu
- 1 adet RJ-45 Ethernet kablosu
- Splitter
- Güç Adaptörü
- Hızlı Kurulum Kılavuzu (Bu doküman)
- Kullanma Kılavuzu (CD içerisinde)
- Kurulum CD'si
- Garanti Belgesi

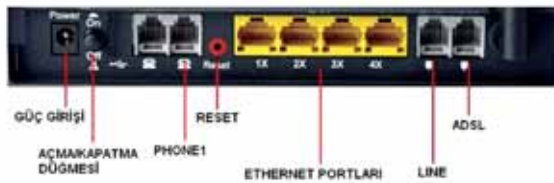


1.3 Pikatel IAD421W Ön Panel



LED	RENK	MOD	AÇIKLAMA
Power	Yeşil	Açık Kapalı	Güç açık Güç kapalı
	Kırmızı	Açık	POST hatası
İnternet	Yeşil	Açık	Cihaz IP aldı fakat veri akışı yok
		Kapalı	Modem kapalı, modem bridge modda veya ADSL bağlantısı yok
	Kırpışık	Açık	Cihaz IP aldı ve veri akışı sağlanıyor
		Kapalı	Cihaz IP almaya çalışırken hata verdi
ADSL	Yeşil	Açık	DSL hattı sağlandı
		Kapalı	Cihaz kapalı
		Kırpışık	Veri alışverişi olmakta
WLAN	Yeşil	Açık	Kablosuz ağ aktif
		Kapalı	Kablosuz ağ aktif değil
		Kırpışık	Kablosuz olarak veri alışverişi var
LINE	Yeşil	Açık	FXO portu aktif değil
		Kapalı	FXO portu aktif
Phone1	Yeşil	Açık	FXS portu aktif değil
		Kapalı	FXS portu aktif

1.4 Pikatel IAD421W Arka Panel



2-Pikatel IAD421W'nin Kurulumu

2.1 Modem ile Bilgisayar Arasındaki Fiziksel Bağlantılar



2.2 Kurulum Adımları

Pikatel IAD421W'ya kablosuz olarak bağlanmak için öncelikle, bilgisayarınızı modeme Ethernet portundan bağlayıp modem ayarlarınızı yapınız. Daha sonra Ethernet bağlantısını çıkartıp kablosuz olarak bağlanabilirsiniz. Modeme kablosuz bağlanabilmek için bilgisayarınıza takılı bir kablosuz istemci olmalıdır. Eğer taşınabilir bir bilgisayar kullanıyorsanız ve bilgisayarınız Intel Centrino işlemciye sahipse ek bir kablosuz istemci almanıza gerek yoktur. Taşınabilir bilgisayarınızın kablosuz ayarlarını etkinleştirerek modeme bağlanabilirsiniz.

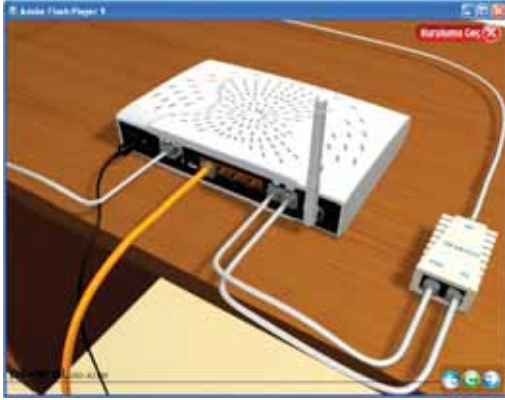
Uyarı: Modeminizi kurulum CD'sini kullanmadan kurduğunuz takdirde, mutlaka kablosuz ağınıza şifre veriniz. Aksi takdirde istenmeyen kullanıcılar kablosuz olarak modeminize erişebilir ve ayarlarınızı değiştirerek modeminizi kullanılamaz hale getirebilirler.

Lütfen kutu içerisinden çıkan orijinal adaptör dışında bir güç kaynağı kullanmayınız. Kullandığınız takdirde ürününüz garanti dışı kalacaktır.

Kolay kurulum programı sesli anlatımlar içermektedir. Bu yüzden lütfen hoparlörünüzün sesini açınız.



1. Modem kutusundan çıkan kurulum CD'sini, bilgisayarınızın CD sürücüsüne takınız. Karşınıza otomatik olarak hoş geldiniz ekranı gelecektir. Pencerenin otomatik olarak gelmemesi durumunda CD içeriğine girip "**BiRi_Kolay_kurulum_programi.exe**" dosyasını çalıştırmanız gerekmektedir. (**Kolay kurulum programı Win2000, ME, XP ve Vista işletim sistemleri içindir.**) Animasyondaki adımları takip ederek modeminizin bağlantılarını tamamlayınız. Animasyon (canlandırma) bittiğinde aşağıda görülebildiği şekilde fiziksel bağlantıları yapmış olacaksınız.



2. Kurulum sonunda bağlantınız sağlandığı zaman, modem ışıkları ekrandaki gibi yanmalıdır. Devam etmek için **İleri** butonuna tıklayınız.



3. Modemi fabrika ayarlarına döndürmek için, şekilde görünen düğmeye ince uçlu bir cisimle sadece Power ledi yanık kalana kadar 5 ile 10 saniye arasında basılı tutunuz. Modem fabrika ayarlarına döndükten sonra kurulumu devam etmek için **İleri** butonuna tıklayınız.



4. Bu aşamada Kolay Kurulum Programı, modeminizi otomatik olarak arayacak ve modemi bulduğu takdirde ADSL ayarlarının yapılacağı ekrana geçecektir. Modem bulunamazsa aşağıdaki ekran gelecektir. Fiziksel bağlantıları kontrol ettikten sonra **Tekrar Dene** butonuna tıklayarak devam ediniz.



3-VoIP (Internet Üzerinden Ses İletimi) Ayarları

Aşağıda bulunan tüm ayarlar Koç.Net'ten ses hizmeti almanız durumunda geçerlidir. Pikatel IAD421W modeminiz, Internet bağlantısı sağlandıktan sonra BiRi VoIP konfigürasyonunu otomatik olarak yapacaktır. Modeminiz üzerinde herhangi bir tanım yapmaya gerek duymadan telefon görüşmesi yapabilirsiniz. Bu cihaz sadece Koç.Net'in geniş bant erişimi üzerinden verdiği telefon hizmetiyle çalışmak üzere hazırlanmıştır. Görüşmenizi IAD421W'nin arkasındaki "Phone1" ile gösterilen telefon portuna bağlayacağınız herhangi bir telefon cihazıyla yapabilirsiniz.

3.1 Hızlı Bilgi-ARATEST

Bağlantınızı test etmek için ücretsiz Koç.net hizmeti olan 00 800 ARATEST (00800-272 8378) numarasını arayın.

Bağlantınız sorunsuz olarak çalışıyorsa "Bu mesajı dinliyorsanız, aramanız Koç.net'e başarı ile yönlendiriliyor demektir. Bu görüşme ücretsizdir. Koç.net'i kullandığınız için teşekkür ederiz." mesajını duyacaksınız.

Eğer ARATEST mesajını duyamıyorsanız, bağlantılarınızın bu dökümanda belirtilen şekilde yapıldığını kontrol edin. Yaptığınız kontrollerden sonuca ulaşamıyorsanız 0216-556 10 20'den Koç.net yardım masasını arayabilirsiniz.

4-Özel Uygulamalar

4.1 Aktivite Sayacı

Aktivite sayacı, özellikle limitli ADSL kullanıcılarının limit değerlerini hesaplamalarına yardımcı olmak için geliştirilmiştir. Program aynı zamanda anlık download ve upload değerlerinizi gösterir.

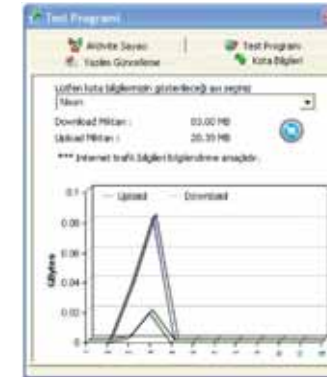
Masaüstünüzde aşağıdaki gibi görünen simgeye çift tıklayınız.



Karşınıza gelen ekranda Aktivite Sayacı bölümüne geldiğinizde download ve upload değerlerini görebilirsiniz.



Aylık toplam değerleri görmek için Kota Bilgisi bölümüne tıklayınız. Bu değerler yaklaşık değerlerdir... Yenile butonuna tıklayarak bilgisayarınızla indirdiğiniz dosya miktarını görebilirsiniz.



4.2 Test Programı

Modeminizin bağlantı testlerini yapmak için masaüstündeki ilgili simgeye çift tıklayınız.

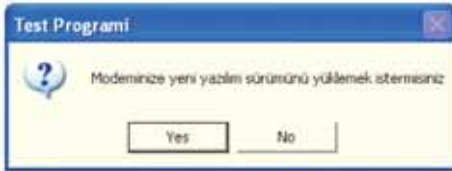


Veya sağ alt köşedeki simgeye sağ tıklayarak **Göster**'e tıklayınız.



4.3 Yazılım Güncelleme Programı

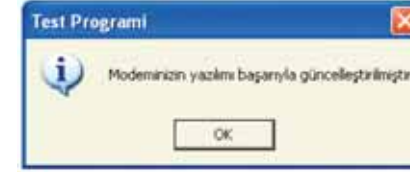
Modeminiz için yeni sürüm yazılım olduğu zaman, karşınıza aşağıdaki pencere gelecektir. Modeminizin yazılımını güncelleştirmek için **Yes** butonuna tıklayınız.



Modeminizin zarar görmemesi için, güncelleme işlemi sırasında mi veya bilgisayara herhangi bir müdahalede bulunmayınız. Gelen ekranda **OK** butonuna tıklayınız.



Modeminizin yazılımını güncelleştirildiğinde karşınıza aşağıdaki ekran gelecektir. **OK** butonuna tıklayarak pencereyi kapatınız.





CE Uygunluk Bildirgesi

Aşağıda marka ve modeli belirtilmiş ürünün testlerinin, Electromagnetic Compatibility Directive 89/336/EEC, 92/31/EEC, 93/68 EEC, Low Voltage Directive 2006/95/EC, Amendment Directive 93/68 EEC ve R&TTE 1995/5/EC direktiflerine uygun yapıldığını beyan ve taahhüt ederiz.

Ürün Cinsi : **VoIP ADSL Modem**

Marka : **Pikatel**

Model : **IAD421W**

EN 60950-1: 2001
EN 301489-1: V1.4.1
EN 301489-17: V1.1.1
EN 55022: A2: 2003 (Class B)
EN 61000-3-2: 2005
EN 61000-3-3: 2005
EN 61000-4-2: 1995/A1: 1998/A2: 2001
EN 61000-4-3: 2006
EN 61000-4-4: 2004
EN 61000-4-5: 2005
EN 61000-4-6: 2006
EN 61000-4-11: 2004
EN 300 328 V1.6.1 (2004 11)

Comtrend Corporation



5-Diğer Bilgiler

5.1 Geliştiren ve Üretimini Yapıran Firma Bilgileri:

Elkotec Mühendislik ve Danışmanlık Hizmetleri AŞ
Gazeteciler Sitesi Sağlam Fikir Sokak No: 3
Esentepe 34394 İSTANBUL-TÜRKİYE
Tel : (212) 444 05 70
Faks: (212) 212 29 17
www.elkotec.com.tr

5.2 BiRi Hizmetini Veren Firma Bilgileri

Koç.net Haberleşme Teknolojileri ve İletişim Hizmetleri A.Ş.
Ünalan Mahallesi Ayazma Caddesi Çamlıca İş Merkezi B3 Blok
34700 Üsküdar, İstanbul
Tel : 0216 556 30 00
Faks : 0216 556 31 71



